

GRADEAI

Сервис для **оценки** здоровьесберегающих факторов городской инфраструктуры

Кейс: Влияние городской инфраструктуры
на здоровье

ПОПРОБУЙ СЕЙЧАС!



Команда «PRAI»

г. Славянск-на-Кубани



Проблематика

На здоровье оказывает влияние инфраструктура, в которой человек живёт

1

Покупка фаст-фуда

Фастфуд содержит большое количество консервантов, красителей, которые негативно влияют на организм

2

Приобретение табака и алкоголя

Употребление этих веществ приводит к развитию сердечно-сосудистых заболеваний

3

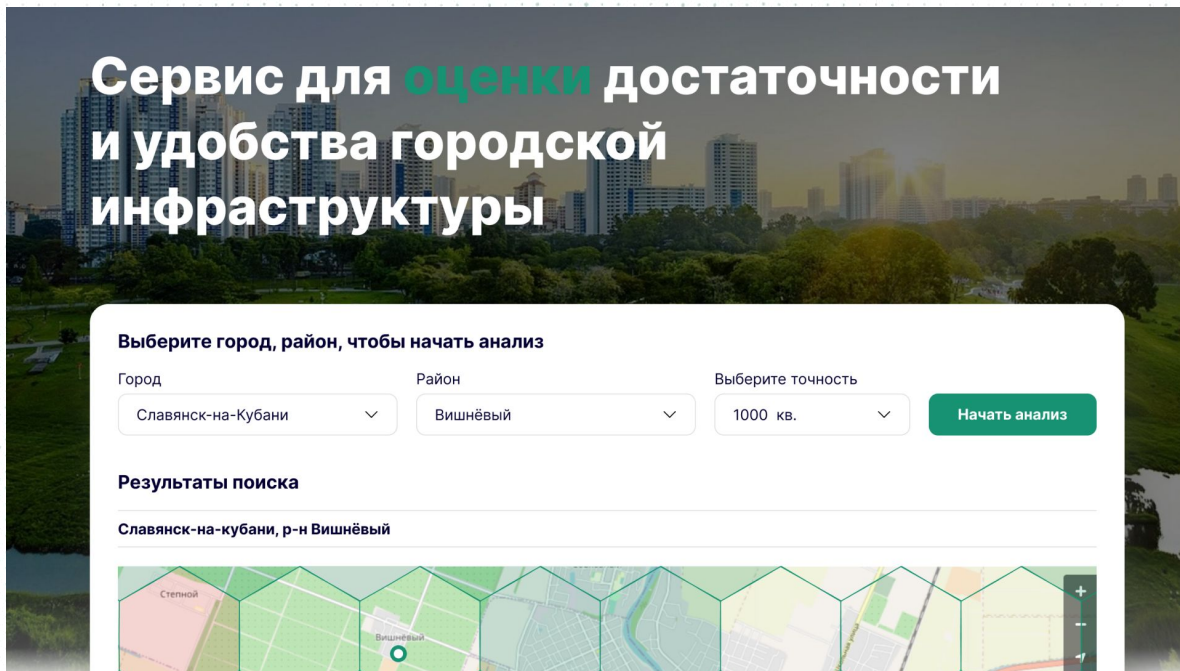
Отсутствие в зоне доступа парков и спортивных объектов

удалённость объектов, при учёте доминирования сидячего образа жизни, приводит к гиподинамии

Скринкаст

Показатели для анализа:

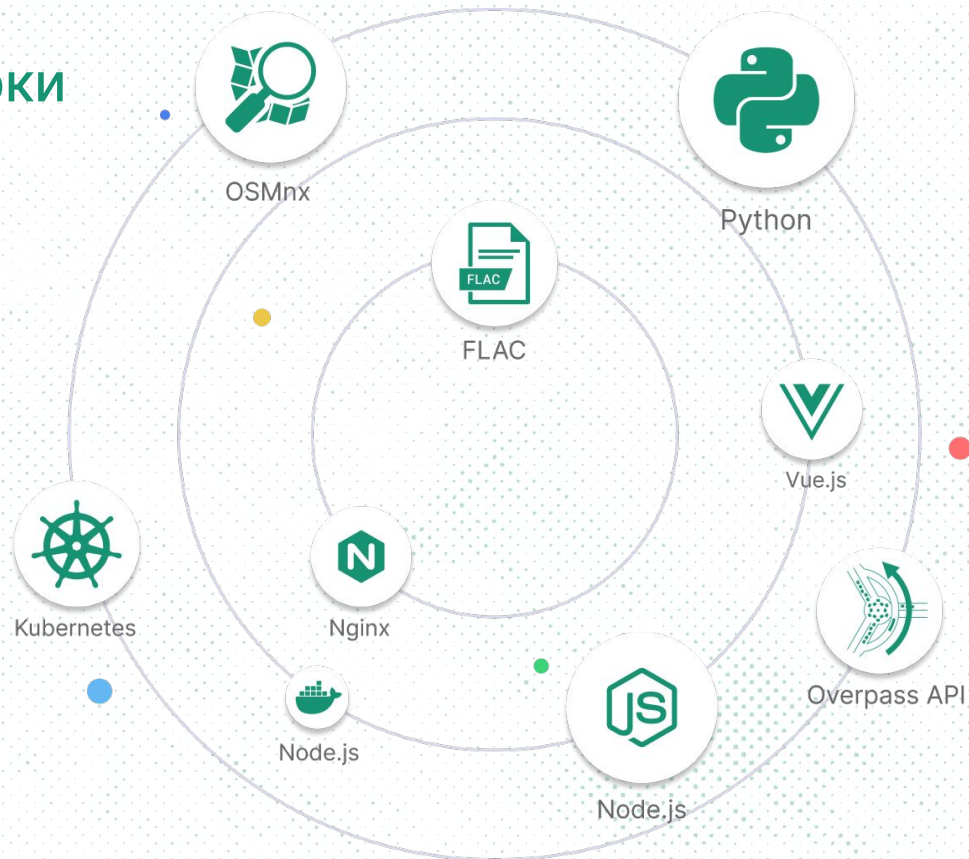
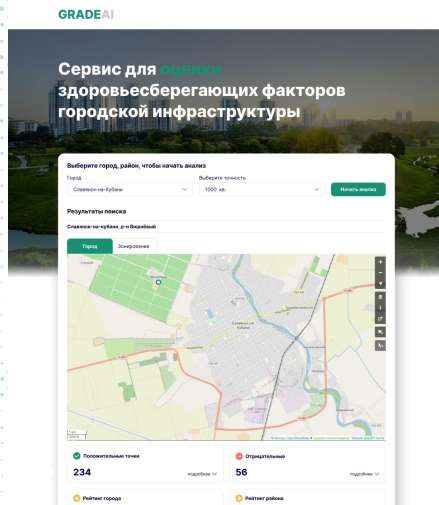
- ✓ Наличие точек продажи алкогольной и табачной продукции, фаст-фуда
- ✓ Наличие парковых зон и спортивных объектов
- ✓ Анализирует расстояние от образовательных учреждений до точек реализации алкоголя, табака и фаст-фуда



Решение

Инструменты и фреймворки

Для реализации веб-приложения мы использовали следующий стек технологий



Решение

Архитектура

Данные единого социального портала алкогольного рынка



Данные локации сетевых магазинов с официальных сайтов

Объекты исследования:

- алкоголь,
- табак,
- образование,
- положительные точки (51 объект)
- отрицательные точки (18 объектов)

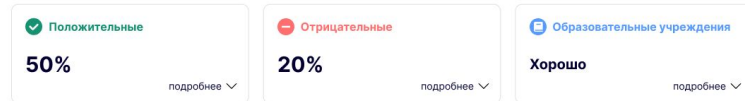
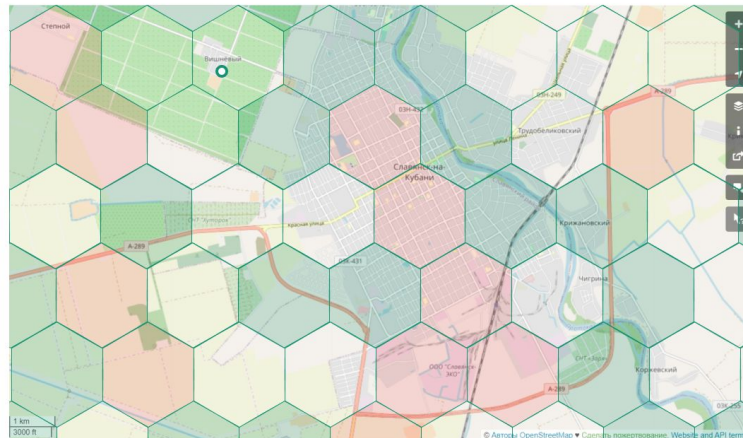
GRADEAI

Алгоритмы:

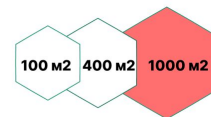
- разница между «+» и «-» объектами,
- расчёт расстояния от УО до «-» объектов
- расчёт расстояния от парков до «-» объектов
- расчёт рейтинга территории

Результаты поиска

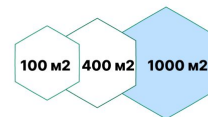
Славянск-на-Кубани, р-н Вишнёвый



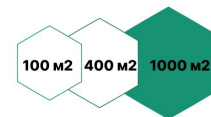
НЕГАТИВНАЯ СРЕДА



НЕЙТРАЛЬНАЯ СРЕДА



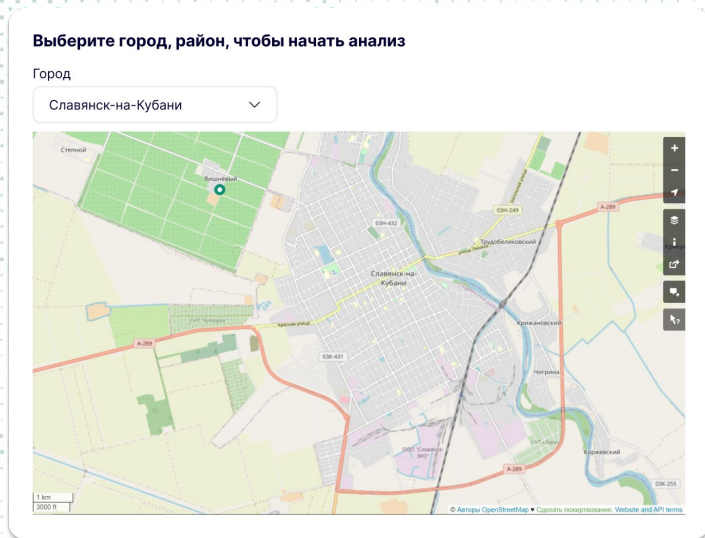
ПОЗИТИВНАЯ СРЕДА



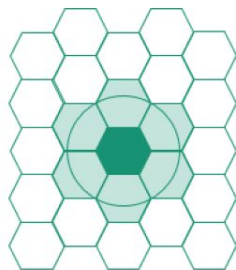
Решение

2 режима исследований

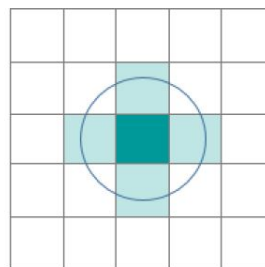
Определение показателей города целиком



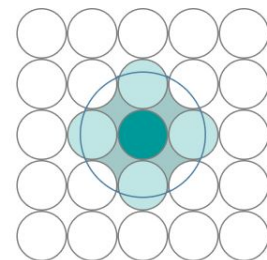
✓ Гексагональная сетка



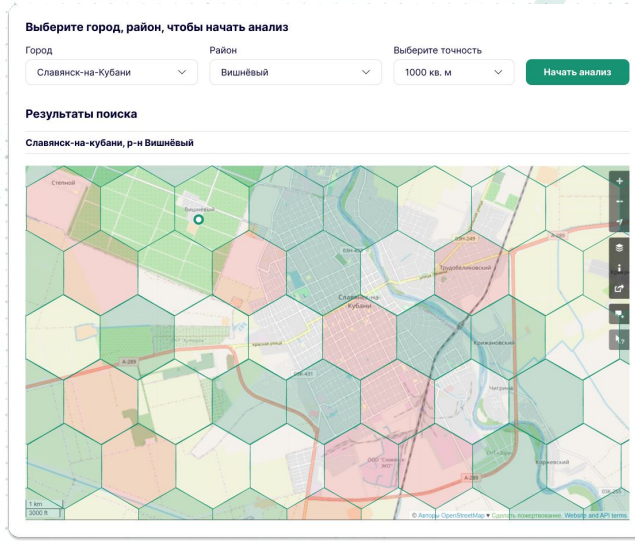
Регулярная сетка



Круговая сетка



Детальное исследование небольших зон города



Решение

Сравнение территорий

Алгоритм выстраивает рейтинг - от территорий с наилучшими показателями к отстающим.



Выберите вторую точку для сравнения

Город

Славянск-на-Кубани

Выберите точность

р-н Трудобеликовский

Сравнить

Рекомендуем

Тверь, р-н Заволжский

✓ Положительные точки

101

- 4 - образовательные учреждения
- 38 - парки

− Отрицательные

88

- 54 - продажа табачной продукции
- 75 - продажа алкогольной продукции

★ Рейтинг зоны

40%

● Отлично ● Хорошо ● Удовл. ● Не удовл.

Комментарий или рекомендации

- Нет общественного транспорта
- В данном районе отрицательных точек больше, чем положительных

×

Тула, р-н Зареченский

✓ Положительные точки

14

- 3 - образовательные учреждения
- 8 - парки

− Отрицательные

85

- 64 - продажа табачной продукции
- 70 - продажа алкогольной продукции

★ Рейтинг зоны

0%

● Отлично ● Хорошо ● Удовл. ● Не удовл.

Комментарий или рекомендации

- Нет общественного транспорта
- В данном районе отрицательных точек больше, чем положительных

Сравнить другую точку

Киллер-фича



OpenStreetMap



ПРОДОВОЛЬСТВЕННЫЕ

Продуктовые магазины с лицензией на продажу алкоголя



Сетевой магазин по продаже алкоголя

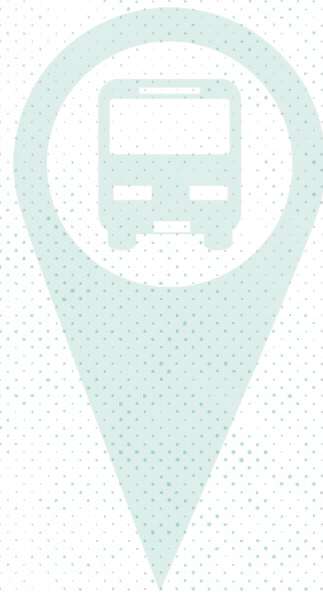


данные с официальных сайтов сетевых магазинов продающих алкогольную продукцию



сведения о наличии действующей лицензии на продажу алкоголя у торговых точек

Киллер-фича



Исходные данные

GRADEAI

Тверь

Объекты продажи алкоголя	286	299
Объекты продажи табачной продукции	241	201

Общие - Екатеринбург и г. Ревда

Объекты продажи алкоголя	444	1589
Объекты продажи табачной продукции	303	1092

Тула

Объекты продажи алкоголя	-	357
Объекты продажи табачной продукции	-	246

«Доступность хороших объектов относительно остановок общественного транспорта»

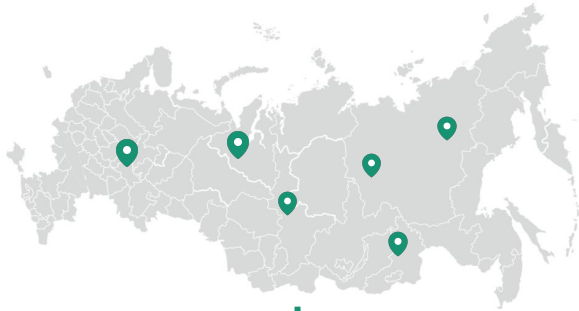
Расстояние > 200 м - **ПЛОХО**

Расстояние < 200 м - **ХОРОШО**

Масштабирование



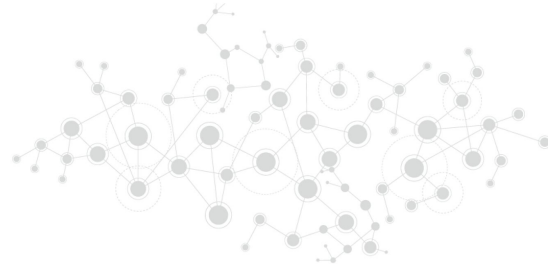
Карта России



Карта мира



Искусственный интеллект



Поиск здорового жилья



Команда



Шишкин Борис Андреевич
18 лет в IT

квалификация математика с дополнительной специализацией информатика, магистр, архитектор проекта, программист, тимлид, back-end разработчик, специалист RPA и нейронных сетей.



Климова Мария Александровна
16 лет в PR

филологическое образование, опыт работы в пресс-службе администрации, экс редактор телевидения, специалист по PR, SMM, контентмейкер.



Прохач Оксана Александровна
5 лет в IT
SCRUM Manager



Прохач Дмитрий Сергеевич
5 лет в IT
Front-end developer



Глинская Анастасия Владимировна
4 года в IT
UX/UI designer

ТОП 5 сильнейших команд

С 2019 года участники
Всероссийского хакатона
«Цифровой прорыв»

Цифровой
прорыв



GRADEAI

Сервис для оценки здоровьесберегающих факторов городской инфраструктуры

ПОПРОБУЙ СЕЙЧАС!



**СПАСИБО ЗА
ВНИМАНИЕ!**

Команда «PRAI»

г. Славянск-на-Кубани