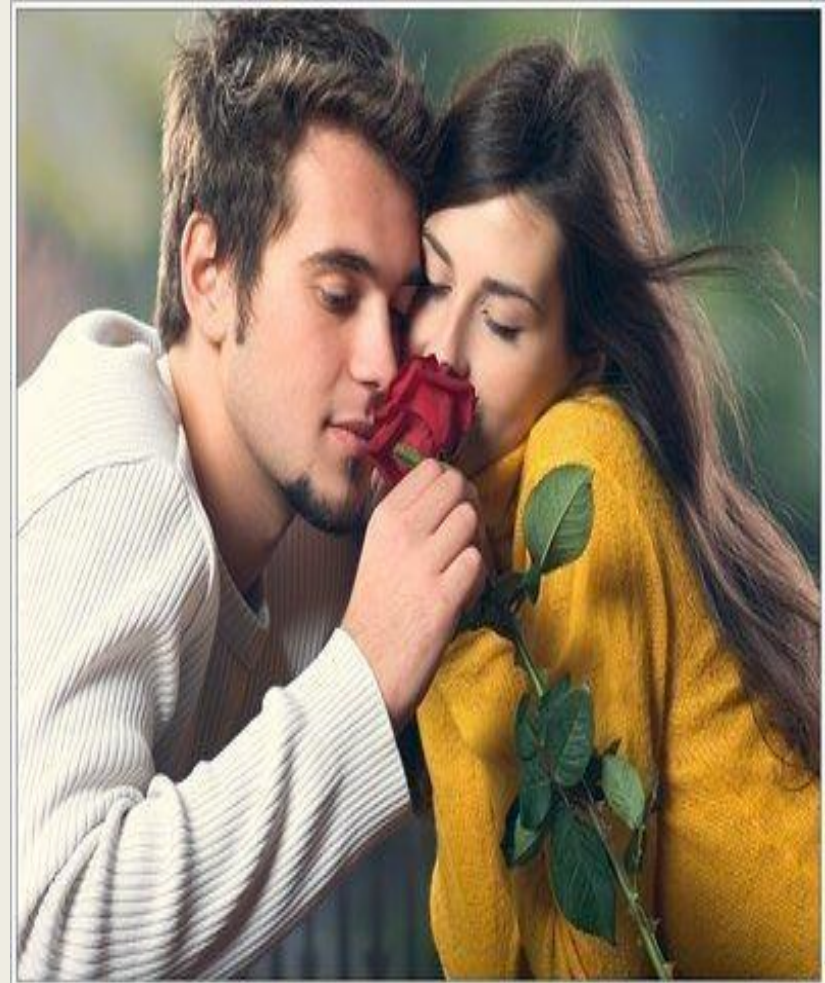




# ПРЕЗЕНТАЦИЯ ПО ТЕМЕ "ОЩУЩЕНИЯ"

# ОЩУЩЕНИЕ

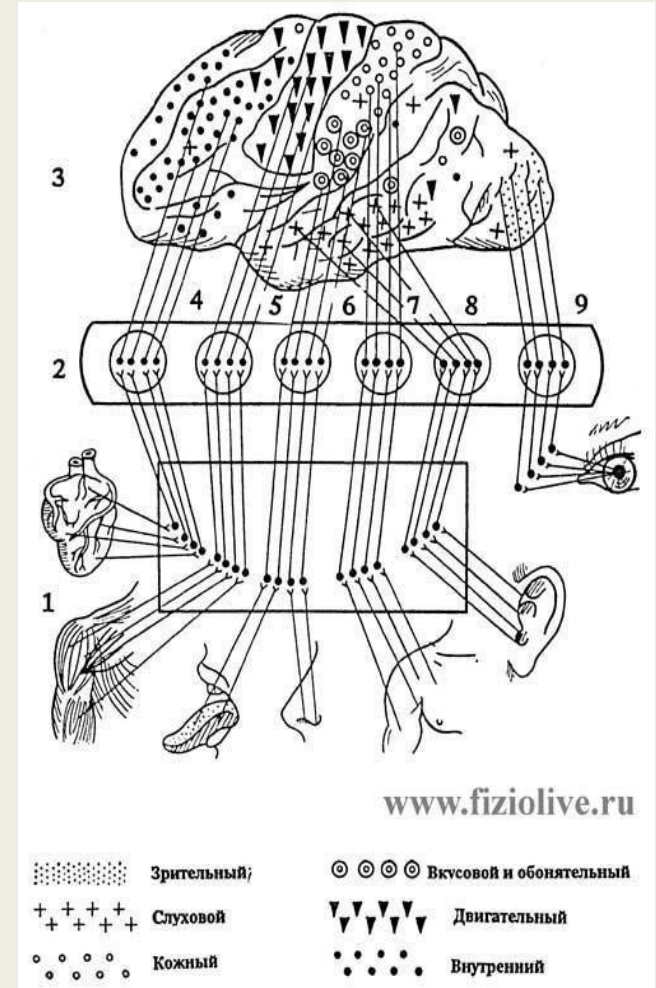
Простейшая форма психического отражения, свойственная и животному и человеку, обеспечивающая познание отдельных свойств предметов и явлений.



# АНАЛИЗАТОР- ФИЗИОЛОГИЧЕСКАЯ ОСНОВА ОЩУЩЕНИЙ

Понятие «анализатор»  
впервые ввел И.П.Павлов.

- 1) рецептор;
- 2) проводящие  
нервные пути;
- 3) отдел коры головного  
мозга



# ВОЗНИКНОВЕНИЕ ОЩУЩЕНИЙ



# ВИДЫ ОЩУЩЕНИЙ



# ГЕНЕТИЧЕСКАЯ КЛАССИФИКАЦИЯ ОЩУЩЕНИЙ

*Генетическая классификация позволяет выделить два вида чувствительности:*

**ПРОТОПАТИЧЕСКУЮ** (более примитивную, аффективную, менее дифференцированную и локализованную), к которой относятся органические чувства (голод; жажда и пр.);

**ЭПИКРИТИЧЕСКУЮ** (более тонко дифференцирующую, обьективированную и рациональную), к которой относят основные органы чувств человека.

*Эпикритическая чувствительность более молодая в генетическом плане, и она осуществляет контроль за протопатической чувствительностью.*



# СВОЙСТВА



# СВОЙСТВА





# АБСОЛЮТНЫЙ ПОРОГ ОЩУЩЕНИЯ

минимальная величина раздражителя,  
при которой впервые возникает  
ощущение



# ЗАКОН БУГЕРА- ВЕБЕРА

**ПОРОГ РАЗЛИЧИЯ** - минимальное различие между раздражителями, которое дает едва заметное различие ощущений.

*Относительная величина, характеризующая порог различения, является постоянной для конкретного анализатора.*

# ВЗАИМОДЕЙСТВИЕ ОЩУЩЕНИЙ

*изменение чувствительности  
анализатора под влиянием  
раздражения других органов чувств*

1) взаимодействия между ощущениями  
одного вида;

2) взаимодействия между ощущениями  
различных видов

# СЕНСИБИЛИЗАЦИЯ

повышение  
чувствительности  
в результате  
взаимодействия  
анализаторов;  
носит  
длительный  
(тренировки) или  
кратковременный  
(экстремальные  
ситуации)  
характер.



# СИНЕСТЕЗИЯ

возникновение под  
влиянием  
раздражения одного  
анализатора  
ощущения,  
характерного для  
другого





# ВЫВОД

Ощущение — это простейший психический процесс, состоящий в отражении отдельных свойств, предметов и явлений внешнего мира, а также внутренних состояний организма при непосредственном воздействии раздражителей на соответствующие рецепторы.

Физиологическим механизмом ощущений является механизм анализатора, при этом большое значение имеет обратная связь.

Для того, чтобы охарактеризовать любое ощущение, необходимо выделить его основные свойства. К ним относятся: модальность и качество, интенсивность, временная и пространственная характеристики.

Спасибо за  
внимание